

## Wie werde ich Mitglied?

Antragsformulare können auf der Homepage der Vechtetal Schule heruntergeladen werden unter:

[www.vechtetalschule.de](http://www.vechtetalschule.de)

Sie können auch in der Schule anrufen, wir helfen gerne weiter.

## Wie hoch ist der Mitgliedsbeitrag?

Der Mindestbeitrag beträgt 20 EUR pro Kalenderjahr. Es darf aber gerne mehr gezahlt werden. Auch über Einmal Spenden freuen wir uns.

## Ihre Ansprechpartner:

Claudia Lake  
Tel.: 05931 - 84 88 20  
[foerderverein@vechtetalschule-noh.de](mailto:foerderverein@vechtetalschule-noh.de)

Claudia Meier  
Tel.: 05921 - 880 10

Melanie Graskamp  
Tel.: 05942 - 98 88 03

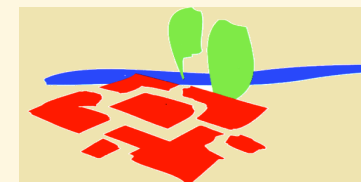
## Bankverbindungen:

Kreissparkasse Nordhorn  
IBAN: DE 78 2675 0001 0013 0015 99  
Grafschafter Volksbank eG  
IBAN: DE 50 2806 9956 3601 1053 00



## Machen Sie mit!

*Förderverein der  
Vechtetal Schule e. V.*



[www.bildungspaket.bmas.de](http://www.bildungspaket.bmas.de)

Schulträger der  
Vechtetal Schule:  
**die grafschaft**  
Landkreis Grafschaft Bentheim



# Was macht der Förderverein der Vechtetal Schule e.V.?

## Gründung:

05. März 1990

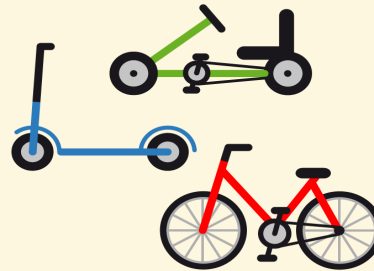


## Aufgabe und Zweck des Vereins:

- Förderung von Projekten, die nicht vom Schulträger getragen werden, jedoch der Entwicklung der Schüler/-innen dienen und eine wirksame Hilfe für die Teilhabe und bei der Bewältigung des Alltags darstellen.
- Beschaffung pädagogischer und praktischer Hilfsmittel und Materialien, die nicht aus dem Schuletat bezahlt werden können.
- Unterstützung finanziell bedürftiger Schülerinnen und Schüler der Vechtetal Schule z. B. durch Ermöglichung einer Teilnahme an schulischen Veranstaltungen.

## Bisherige Leistungen des Vereins:

- Anschaffung von Spezialfahrrädern
- Anschaffung mehrerer Kleintransporter
- Übernahme der Kosten für die Gestaltung eines Snoezelraumes
- Anschaffung einer Nestschaukel für den Schulhof
- Anschaffung eines Rollstuhlkarussells für den Schulhof
- Elektro-Roller für die Mofa-AG



## Schulhofgestaltung:

- Pergola
  - Carport
  - Gartenbänke
  - Gerätehaus
  - Sonnenschutz
  - Pflasterungen
  - Bewegungsbaustelle
- (beispielhafte Aufzählung)